

LE CLUB

QUARTIER DIX30

Cahier technique

ATTENTION :

- Le Club possède un système d'éclairage fixe et permanent. Les modifications mineures qui pourront y être apportées seront les focus, les gélamines et le sol.

Mars 2017

Table des matières

Renseignements Généraux

Page

Lieu de présentation	3
Gestionnaire	3
Billetterie	3
Contact	4

Information salle et scène

Salle	5
Scène	6

Informations techniques

Sonorisation	7, 8
Éclairage	9
Système de branchements électriques temporaires	10
Accrochage	10
Habillage	11

Plans

Salle	12
Balcon	13
Accès à la salle	14

Notes importantes

Notes importantes	15
-------------------	----

Localisation et services à proximité

Services à proximité	16, 17
----------------------	--------



Renseignements Généraux

Lieu de représentation

Le Club
9200, Boul. Leduc, suite 210
Brossard (QC) J4Y 0L1
www.leclubdix30.com

Gestionnaire

Le Club
9200, Boul. Leduc, suite 210
Brossard (QC) J4Y 0L1
www.leclubdix30.com

Billetterie

Heures d'affaires

lundi au samedi : 10h à 21h
dimanche : 10h à 17h
Tél. : 450 904 2580
Fax : 450 904 2586

Réservations

Billetterie Le Club
Tél. : 450 904 2580
www.leclubdix30.com

Réseau Admission
Tél. 514 790 1245 et 1 800 361 4595
www.admission.com

Renseignements Généraux

Contacts

Administration générale

Luc Cabot
Tel. 514 845 0149 poste 231
luc@latribu.ca

Programmation

Julie Turcot
Tel. 450 676 1030 poste 223,
julie@letoilebn.ca

Location

Andréa Benjamin
Tel. 450 676 1030 poste 224
andrea@letoilebn.ca

Administration et Comptabilité

Vincent Houle
Tel. 450 676 1030 poste 225
vincent@letoilebn.ca

Gérance et coordination

Bastien Guenette
Tel. 450 904 2580 poste 204
bastien@latulipe.ca

Directeur technique

Christian Légaré
Cell 514 569 6516
christian@latribu.ca

Informations salle

Salle

Le Club est une salle de type cabaret avec balcon.

Parterre : 224 places

Balcon : 144 places

Total : 368 places

Dimensions générales de la salle

Parterre

Largeur : 17,7m (58')

Profondeur : 18,3m (60')

Hauteur : 7,3m (24')

Balcon

Largeur : 17,7m (58')

Profondeur : 9,75m (32')

Hauteur : 3,75m (12') en paliers

Communication

Système de communications deux canaux

- 1 Clear Com CLE MS702
- 4 Belt packs BP-1
- 2 Headsets simple
- 2 Headsets double

Informations scène

Scène

Hauteur du plancher de la scène

0,89m (2' 11')

Cadre de scène

Largeur : 9,75m (32')
Hauteur : 4,70m (15' 5")

Aire de jeu

Largeur : 9,75m (32')
Profondeur : 5,65m (18' 6")
Hauteur max sous grilles : 4,70m (15' 5")

Dégagements

Cour : Aucun
Jardin : 2,44m (8') de large X 2,44m (8') de long
Arrière : 0,6m (2') de large X 9,75m (32') de long

Accès du matériel sur scène

Quai de chargement 1,17m (3'-10") de haut.
Quai niveleur hydraulique.
Porte de garage 2,44m L (8' 0") X 2,44m H (8' 0").
Localisé sur le côté de la bâtisse, un niveau plus bas (RDC).
Accès à la scène via un monte-charge.
Portes d'accès au monte charge : 1,75m (5' 9") de large X
1,82m (6') de haut
Cabine du monte-charge : 2,33m (7' 8") de large X 2,44 (8')
de haut X 2,74m (9') de profond
Arrivée directement sur scène côté jardin.

Accessoires

Praticables

- 4 praticables : 1m44 x 2m88 (4' x 8')
- Jeux de pattes : 30cm et 60cm (12" et 24")
- Jeux de jupettes : 30cm et 60cm (12" et 24")
- 1 escaliers : 90cmL x 30cmH (36"L x 12"H)
- 1 escalier : 90cmL x 60cmH (36"L x 24"H)

Mobilier

- 4 tables : 36cm x 1,83m (30" x 72")
- 6 chaises noires sans accoudoirs
- 6 lutrins avec lampes

Nacelle élévatrice

- 1 Génie Lift AWP 24S

Informations techniques

Sonorisation salle

Console

Yamaha M7CL 48

- 48 entrées mono symétriques en XLR
- 16 sorties mono symétriques en XLR
- 4 entrées stéréo en XLR niveau micro/ligne
- 4 retours d'effets internes stéréo
- Tous les canaux d'entrées ont un égaliseur 4 bandes paramétrique avec filtre HPF en plus, un compresseurs et un noise-gate
- 16 bus
- 1 sorties stéréo
- 1 sorties mono
- 8 matrices
- 8 groupes de DCA

Périphériques

- 1 EQ Klarktechnik DN 360
- 2 lecteur CD Tascam CD500B

Processeur

d&b

Enceintes principales

Système d&b

- 10 Q1 en accroche
- 2 Q-sub active en accroche
- 2 sub B-2 au sol

Amplificateur

- 8 d&b D12

Enceintes d'appoints

Système d&b

- 6 Q7 pour les balcons

Informations techniques

Sonorisation scène

Console

Yamaha M7CL 48

Système de moniteurs

Système d&b

- 8 d&b M4

Amplificateur

- 4 d&b D12

Accessoires

Microphones

- 1 Shure Beta 52A
- 1 Shure Beta 91
- 4 Sennheiser 604
- 2 Sennheiser MD 421
- 8 Shure SM 58
- 4 Shure SM 57
- 4 Shure Beta 57
- 4 AKG 451
- 2 ATM 350
- 4 système sans-fils Shure ULXD4
(4 casques Shure Beta 53, 4 bâtons Shure Beta 58).
Plage de fréquences : J50

Boîtes directes

- 6 BSS AR-133
- 6 JDI passives

Pieds de micro

- 10 petits pieds-perches
- 16 pieds-perches
- 2 pieds droits (base ronde)
- 3 pieds de table

Système D.J.

- 2 lecteurs CD Pioneer CDJ-900
- 1 console XONE 62
- 1 moniteur amplifié PRX615M

Informations techniques

Éclairage scénographique

ATTENTION :

- Le Club possède un système d'éclairage fixe et permanent. Les modifications mineures qui pourront y être apportées seront les focus, les gélâtines et le sol.

Pupitre de contrôle

- Grand MA 2 on PC avec Command Wing + Fader Wing

Circuiterie courant fort

- 60 gradateurs Strand Lighting Pro Pack

Appareils

F.O.H.

- 12 Leko ETC Source 4, 15/30 575w
- 1 projecteur de poursuite Robert Juliat KORIGAN 1.2K HMI

SCÈNE

- 24 Pars LED Chauvet Colorado Quad Tour
- 4 Intimidator 350 Spot
- 10 Intimidator 350 Beam
- 24 Pars ETC, 575w
- 24 Lekos ETC Source 4, 575w
- 24 porte gobo
- 8 iris pour Leko ETC
- 12 barillets de lentilles de 26°
- 12 barillets de lentilles de 36°
- 8 barillets de lentilles de 50°
- 4 barres à quatre ACL (250W ACL Pars 64)
- 2 Atomic 3000

Accessoire

- 1 machine à fumée MDG Atmosphere
- 4 Opto isolateur
- 12 bases individuelles
- 4 bases de plancher
- 2 tuyaux 2", 8'
- 2 tuyaux 2", 12'
- 24 brides de fixation (12 pivotant, 12 à angle droit)
- 12 sacs de sables

Informations techniques

Système de branchements électriques temporaires

Sectionneur et "Cam Lok"

E-1016 120/208V, 200A, 3 phases.

Localisé : Coté cour
(Prévu pour l'éclairage)

E-1016 120/208V, 200A, 3 phases + malt isolée.

Localisé : Coté Jardin
(Prévu pour le son)

Accrochage

Ponts

3 ponts motorisés
0,30m H(1') x 0,30m P(1') x 9,75m L(32')
Capacité : 900kg (2000lbs) par pont
Poste de contrôle situé coté cour

Passerelle

Passerelle FOH (avec rail pour accrochage scénographique)
Situé à 12,19m (40') du cadre de scène
(3 positions pour le projecteur de poursuite)

Balcon

Lisse au nez de balcon
Lisse au balcon latéral jardin
Lisse balcon latéral cour

Tous les garde-corps et lisses d'accrochage ont une capacité portante de 37kg au mètre linéaire (25lbs au pied linéaire).

Informations techniques

Habillage de scène

Rideau principal

Contrôle d'ouverture manuel avec ouverture centrale.
Contrôle d'ouverture côté jardin.
Velours : Noir.

Fond de scène

Contrôle d'ouverture manuel avec ouverture centrale.
Contrôle d'ouverture côté jardin.
Velours : Noir

Pendrillons (allemande)

1m22 (4') de large X 6.7m (22') de haut
Velours : Noir.
Quantité : 10

Frises (fixes)

1m22 (4') de hauteur X 9,75m (32') de largeur sur tuyaux.
Velours : Noir.
Quantité : 1

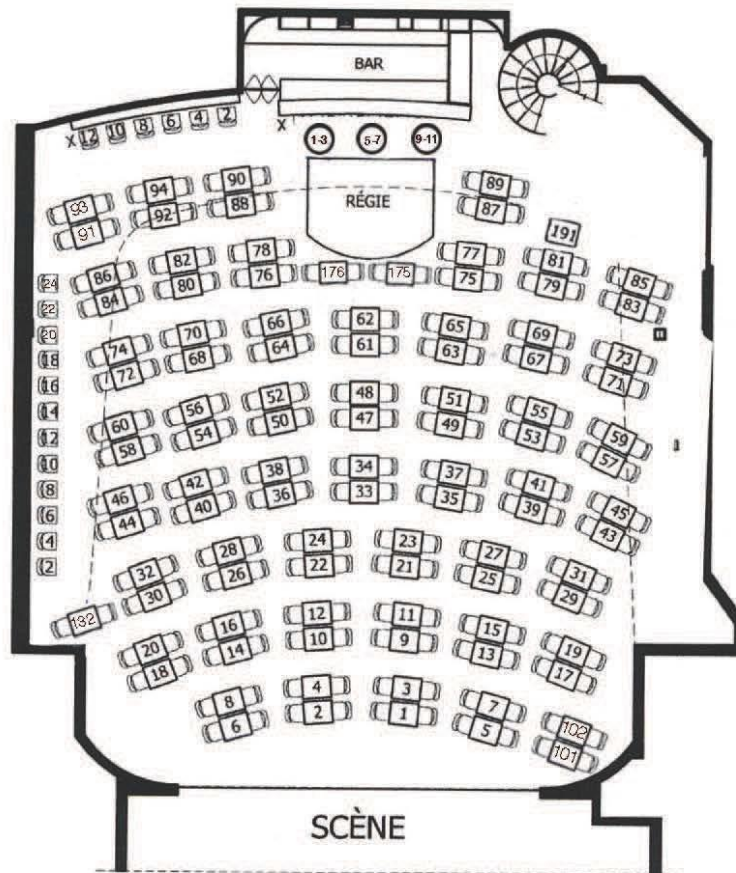
0.30m de haut X 9,75m (32') de largeur, sur les ponts.
Velours : Noir.
Quantité : 3

le club

Au Square du Quartier DIX30

PLAN DU PARTERRE

Capacité: 224



Capacité

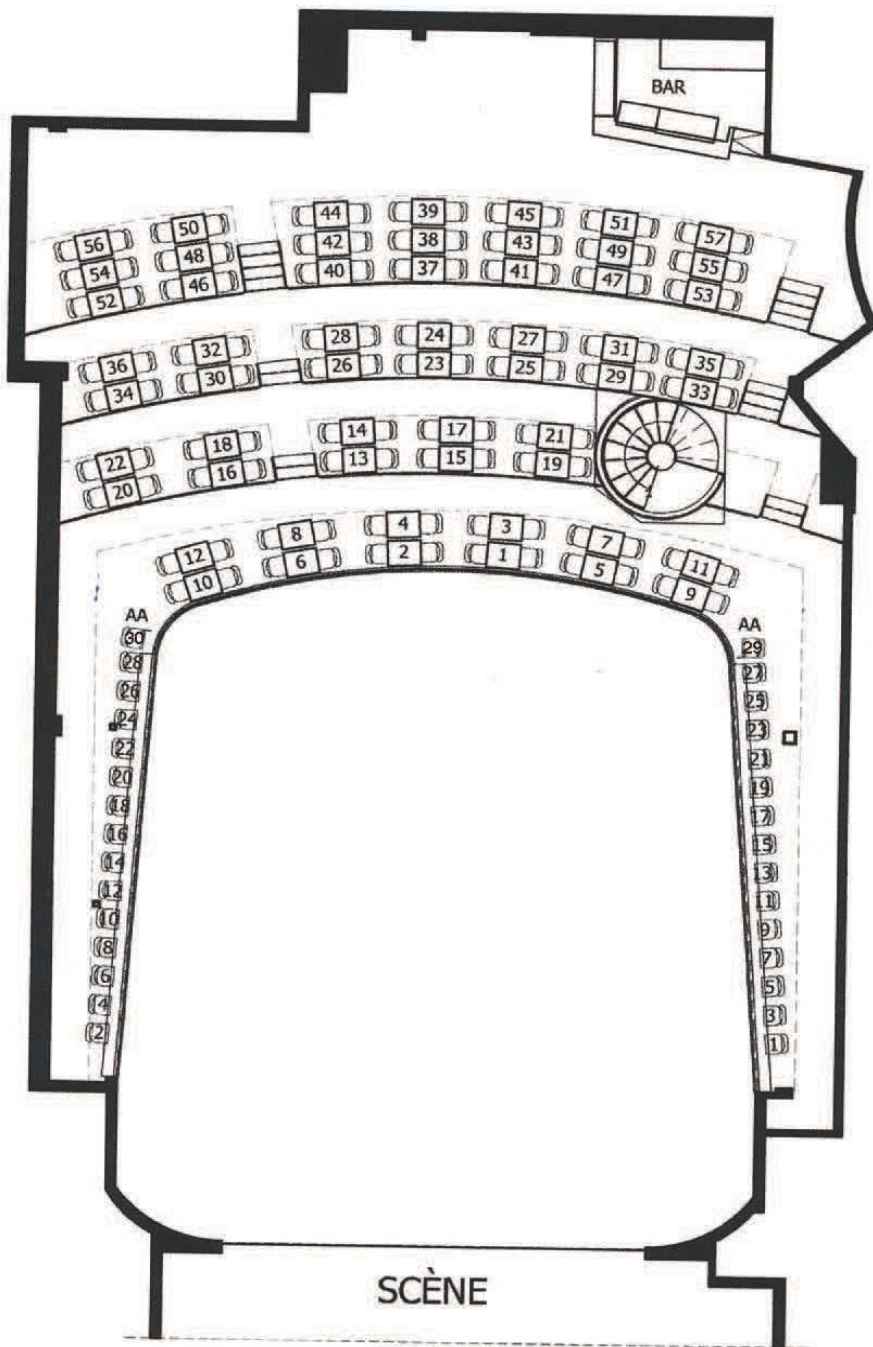
PARTERRE		
Chaises tables:	200	(2 1)
Tabourets:	24	(2 1)
Total au parterre:	224	
BALCON		
Tabourets tables:	114	
Tabourets comptoir latéraux:	30	
Total au balcon:	144	
CAPACITÉ TOTALE:	368	

le club

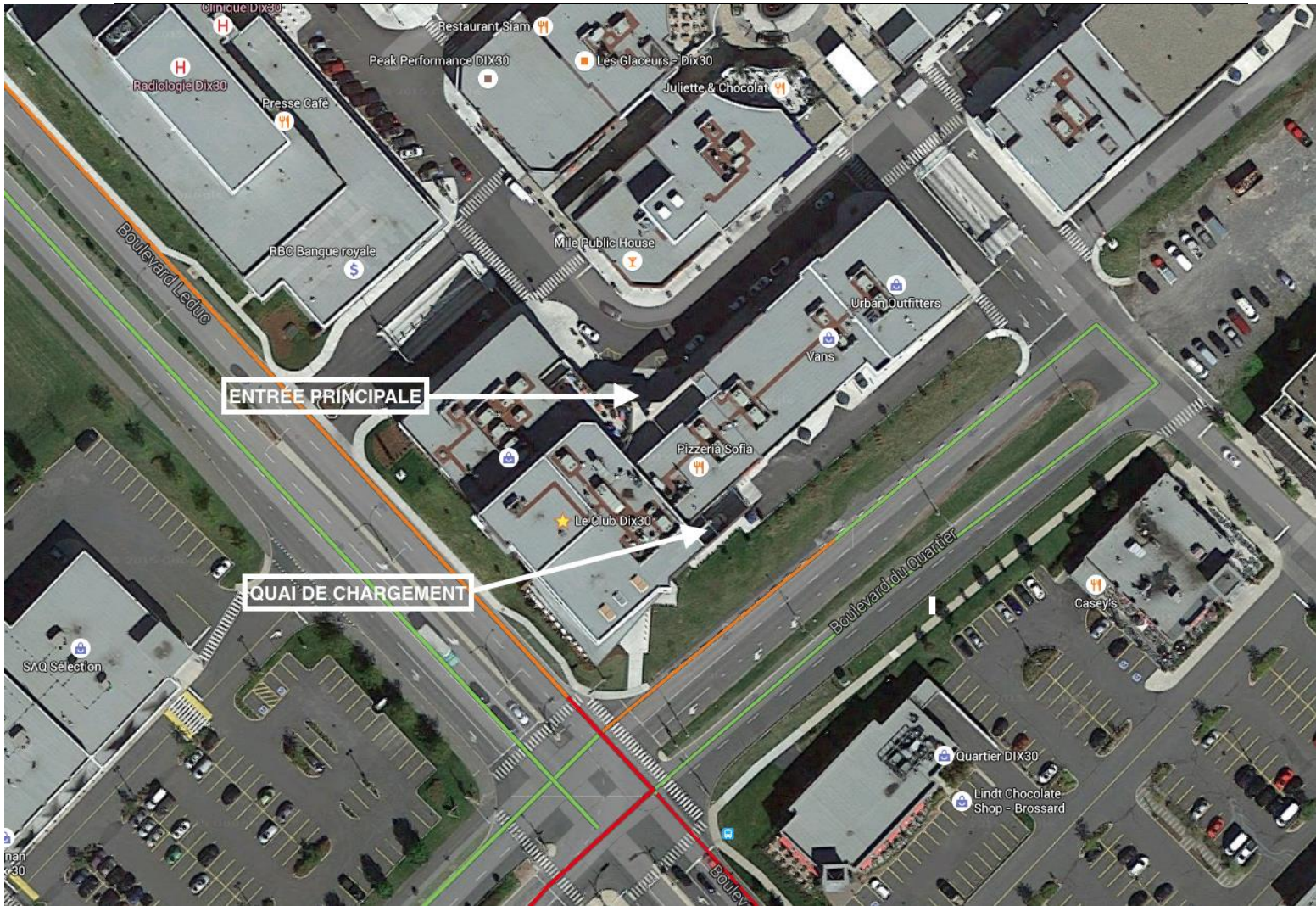
Au Square du Quartier DIX30

PLAN DE LA MEZZANINE

Capacité: 142



Accès à la salle





Notes importantes pour tous les spectacles présentés au Club :

L'ouverture des portes est prévue à 18h puisque nous servons des repas dans la salle, le tout est terminé pour le début du spectacle.

Le spectacle doit être présenté avec entracte.

La salle est accessible aux 18 ans et plus seulement. Il est important de le mentionner à vos invités qui auront des billets de faveur afin d'éviter des déceptions à leur arrivée à la salle de spectacle.

Capacité de 368 sièges

8 billets faveur pour le producteur (4 au parterre et 4 au balcon)

4 billets faveur pour le diffuseur

Directeur technique : Christian Légaré christian@letoilebn.ca 450 676-1030 poste 227

Le Club possède un système d'éclairage fixe et permanent. Les modifications mineures qui pourront y être apportées seront les focus, les gélatines et le sol. Fiche technique disponible sur www.leclubdix30.com dans la section SALLE DE SPECTACLES. Toutes locations de matériel supplémentaire seront aux frais de la production.

L'heure d'arrivée des équipes techniques est prévue pour 13h. Le Club fournit un chef son, un chef électrique et un machiniste lorsque cela est nécessaire. Toutes demandes supplémentaires au niveau du personnel technique, du changement d'heure d'arrivée seront aux frais de la production.

Rédaction du contrat :

LE CLUB SQUARE DIX30
9200 Boul. Leduc, suite 210
Brossard, Québec
J4Y 0L1
Signataire : Julie Turcot

Services à proximité

Banque

Banque Scotia

7240, Lepage, suite 5
Brossard (QC) J4Y 0B5
Tél : (450) 923-3003

TD Canada Trust

9780, boul. Leduc, suite 5
Brossard (QC) J4Y 0B3
Tél : (450) 656-2961

Hébergement

Hôtel ALT

6500, boul. de Rome,
Brossard (QC) J4Y 0B6
Tél. : (450) 443-1030
Sans frais : 1.877.343.1030
www.dix30.althotels.ca

Santé

Gold's Gym

6000, boul. de Rome, suite 300
Brossard (QC) J4Y 0B6
Tél: (450) 445-1100
www.goldsgymdix30.com

Sky Spa

6000, boul. de Rome, suite 400
Brossard (QC) J4Y 0B6
Tél : (450) 462-9111
www.skyspa.ca

Quincaillerie

Canadian Tire

9900, boul. Leduc
Brossard, (QC) J4Y 0B4
Tél : (450) 443-0005

Rona L'entrepôt

9800, boul. Leduc
Brossard, (QC) J4Y 0B4
Tél : (450) 926-1310

Restaurants

Le Club

Tél : (450) 904 2580

Café Van Houtte

Tél : (450) 656 9935

Cage Aux Sports

Tél : (450) 656 4011

La Tomate Blanche

Tél : (450) 445 1033

L'Aurochs

Tél : (450) 445 1031

Le Grand Bistro

Tél : (450) 676 4440

Niji Sushi Bar

Tél : (450) 443 6454

Presse Café

Tél : (450) 676 0303

Quizno's

Tél : (450) 656 4000

Rouge

Tél : (450) 676 8886

Subway

Tél : (450) 443 6420

Zibo

Tél : (450) 656 5255

Autre

SAQ – Sélection

7200, boul. Lepage, suite 80

Brossard (QC) J4Y 0B5

Tél : (450) 656-6254